

Grünland mit Ackeranteil bei Wendorf - beschränkt - ÖKO

Mecklenburg-Vorpommern, Rostock-Land

OBJEKTDATEN

Objekt-Nr.:	MS72-1800-121419
Bundesland:	Mecklenburg-Vorpommern
Kreis:	Rostock-Land
Gemeinde:	Sanitz
Gemarkung:	Wendorf
Objektart:	Acker und Grünland, Acker und Grünland (beschränkt)
Größe:	6,1867 ha
Orientierungswert (Pacht):	1.229,00 EUR/Jahr

Ausschreibung endet am 28.06.2022, um 08:00 Uhr

OBJEKTBESCHREIBUNG KURZ

Wir bieten einem beschränkten Teilnehmerkreis ca. 4,8 ha Grünland und 1,3 ha Ackerland zur Verpachtung für 6 Jahre an, beginnend am 01.10.2022. Sowohl das Grün- als auch das Ackerland sind mit ca. 18 Bodenpunkten bonitiert. Die Fläche ist ab 01.10.2022 pachtfrei. Bitte beachten Sie unsere weiteren Ausschreibungen in der Region und die weiteren Informationen.

Wir freuen uns auf Ihr Gebot!

ANSPRECHPARTNER

BVVG - Niederlassung Mecklenburg-
Vorpommern
Frau Antje Herbst
Tel.: 0385 6434-185

ADRESSE FÜR GEBOTE

BVVG - Ausschreibungsbüro
Postschließfach 55 01 34
10371 Berlin
Tel.: 030-4432 1099
Fax: 030-4432 1210
gebote@bvvg.de

LAGEBESCHREIBUNG

Wendorf befindet sich nördlich der Kleinstadt Sanitz. Sanitz liegt direkt an der Bundesstraße 110 (Rostock- Demmin) und ist ca. 15 km von Rostock entfernt.

OBJEKTDESCHEIBUNG

Wir bieten einem beschränkten Teilnehmerkreis ca. 4,8 ha Grünland und 1,3 ha Ackerland zur Verpachtung für 6 Jahre an, beginnend am 01.10.2022. Sowohl das Grün- als auch das Ackerland sind mit ca. 18 Bodenpunkten bonitiert. Die Fläche ist ab 01.10.2022 pachtfrei. Bitte beachten Sie unsere weiteren Ausschreibungen in der Region und die weiteren Informationen.

Wir freuen uns auf Ihr Gebot!

Teilnehmerkreis

An beschränkten Ausschreibungen können landwirtschaftliche Betriebe folgender Betriebsformen teilnehmen:

Betriebe, die nach der in der „Verordnung (EU) 2018/848 des Europäischen Parlaments und des Rates vom 30. Mai 2018 über die ökologische/biologische Produktion und die Kennzeichnung von ökologischen/biologischen Erzeugnissen ...“ (ABl. L 150 vom 14.6.2018, S. 1) arbeiten und sich einem Kontrollverfahren nach den im zugehörigen EU-Folgerecht festgelegten Kriterien unterziehen.

Die teilnehmenden Betriebe müssen zum Nachweis ihrer Teilnahmeberechtigung ein von der zuständigen Stelle des Landes unterzeichnetes Formblatt dem Gebot beilegen. Dieses Formblatt finden Sie in den Ausschreibungsbedingungen.

Weitere Informationen

Das Grundbuch von Sanitz, Blatt 8327 ist bezüglich der ausgeschriebenen Fläche lastenfrei.

Die Flurstücke liegen im Zuständigkeitsbereich der Jagdgenossenschaft Reppelin.

Die ausgeschriebene Fläche liegt im Landschaftsschutzgebiet "Billenhäger Forst".

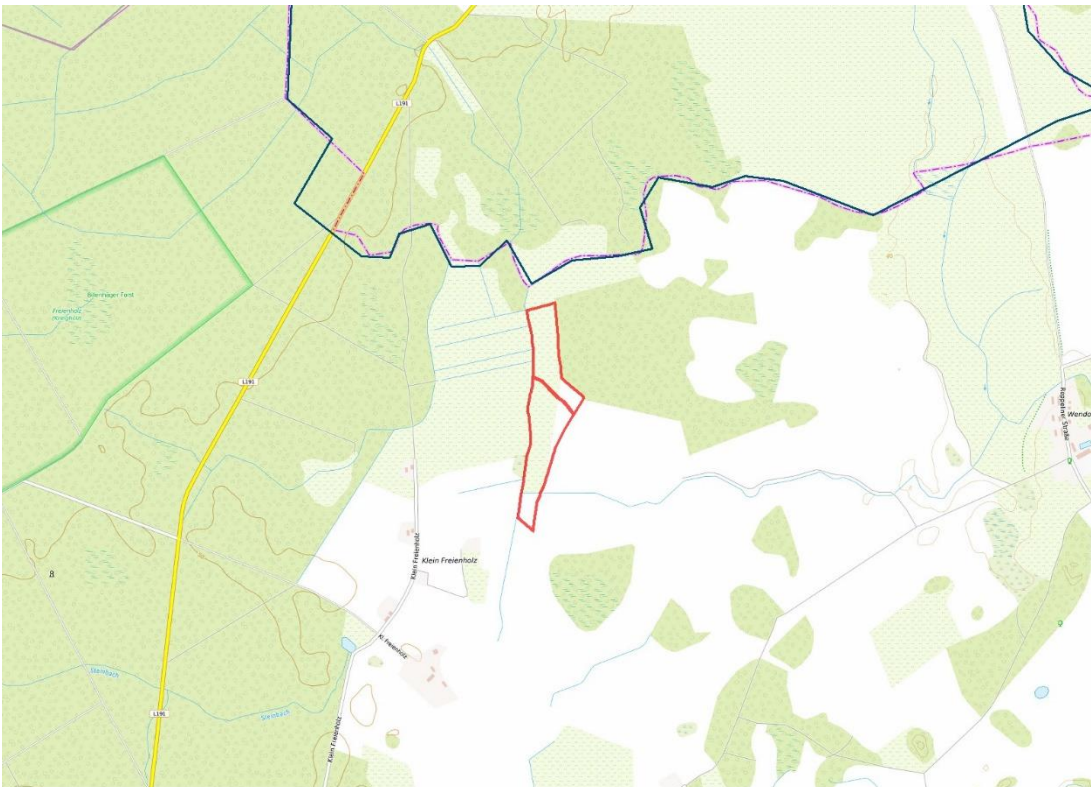
Die Verpachtung der Fläche erfolgt im derzeitigen Zustand. Für Flurstücksgröße, die Flächenangaben zu den einzelnen Nutzungsarten, deren Bonität und die Bewirtschaftungsmöglichkeiten wird keine Gewähr übernommen. Eine Gewährleistung für Sach- und Rechtsmängel wird ausgeschlossen.

Die Zuwegung zu der Fläche ist vor Ort zu klären!



Geobasisdaten: © GeoBasis-DE / BKG (2021). Nutzungsbedingungen: http://sg.geodatenzentrum.de/web_public/nutzungsbedingungen.pdf. © GeoBasis-DE / BKG 2018 (Daten verändert), www.bkg.bund.de. Lageskizze

Objekt im Luftbild



© Bundesamt für Kartographie und Geodäsie (2021). Datenquellen: http://sg.geodatenzentrum.de/web_public/Datenquellen_TopPlus.pdf. © GeoBasis-DE / BKG 2018 (Daten verändert), www.bkg.bund.de. Lageskizze

Topografie



WEITERE DATEIEN

Flurstücksliste

Ausschreibungsbedingungen