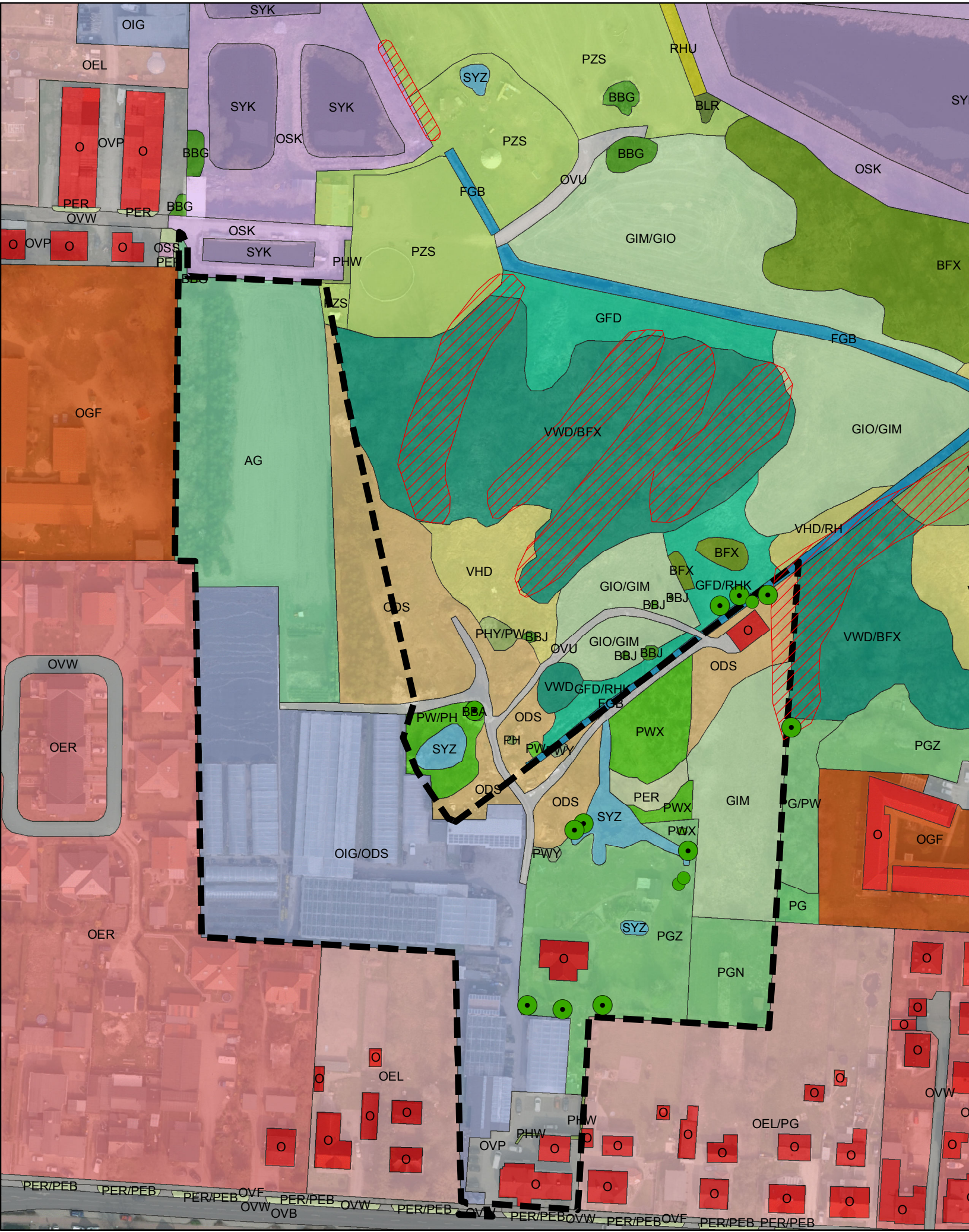


Bebauungsplan Nr. 27 der Gemeinde Sanitz "Wohnbebauung Gärtnerei Ortmann"
Erfassung und Bewertung der Biotoptypen
Anlage 1: Biotoptypenkarte



Legende

Plangeltungsbereich

Biotope_etr

Code_MV, Biotoptyp

- ACL - Lehmacker
- AG - Erwerbsgartenbau
- BBA - Älterer Einzelbaum
- BBG - Baumgruppe
- BBJ - Jüngerer Einzelbaum
- BFX - Feldgehölz aus überwiegend heimischen Baumarten
- BLR - Ruderalgebüsch
- FGB - Graben mit intensiver Instandhaltung
- GFD - Sonstiges Feuchtgrünland
- GFD/RHK - Sonstiges Feuchtgrünland / Kriechrasen
- GIM - Intensivgrünland auf Mineralstandorten
- GIM/GIO - Intensivgrünland auf Mineralstandorten
- GIO/GIM - Intensivgrünland auf Moorstandorten
- O - Gebäude
- OGF - Öffentlich oder gewerblich genutzte Großformbauten
- OGP - Neubaugebiet in Plattenbauweise
- OCZ - Zeilenbebauung
- OER - Verdichtetes Einzel- und Reihenhausegebiet
- OEL - Lockeres Einzelhausegebiet
- OEL/PG - Lockeres Einzelhausegebiet
- ODS - Sonstige landwirtschaftliche Produktionsanlage
- OIG - Gewerbegebiet
- OIG/ODS - Gewerbegebiet
- OSK - Kläranlage
- OSS - Sonstige Ver- und Entsorgungsanlage
- OVV - Bundesstraße
- OVL - Straße

- OVF - Versiegelter Rad- und Fußweg
- OVW - Wirtschaftsweg, versiegelt
- OVU - Wirtschaftsweg, nicht- oder teilversiegelt
- OVP - Parkplatz, versiegelte Freifläche
- PEB - Beet / Rabatte
- PER - Artenarmer Zierrasen
- PER/PEB - Artenarmer Zierrasen / Rabatte
- PG - Hausgarten
- PG/PW - Hausgarten
- PGN - Nutzgarten
- PGZ - Ziergarten
- PH - Siedlungshecke
- PHW - Siedlungshecke aus nichtheimischen Gehölzen
- PHY/PW - Siedlungsgebüsch aus nichtheimischen Gehölzarten
- PSJ - Sonstige Grünanlage ohne Altbäume
- PW - Siedlungsgehölz
- PW/PH - Siedlungsgehölz
- PWX - Siedlungsgehölz aus heimischen Baumarten
- PWY - Siedlungsgehölz aus nichtheimischen Baumarten
- PZS - Sonstige Sport- und Freizeitanlage
- RHU - Ruderaler Staudenflur frischer bis trockener Mineralstandorte
- SYK - Klärteich
- SYZ - Zierteich
- VHD - Hochstaudenflur stark entwässerter Moor- und Sumpfstandorte
- VHD/RH - Hochstaudenflur stark entwässerter Moor- und Sumpfstandorte
- VR/VH - Röhrichte/Feuchte Hochstaudenfluren
- VWD - Feuchtgebüsch stark entwässerter Standorte
- VWD/BFX - Feuchtgebüsch stark entwässerter Standorte
- VW/BFX - Vorwald heimischer Baumarten

Einzelbäume

- BBA - Älterer Einzelbaum
- BBJ - Jüngerer Einzelbaum
- Geschützte Biotope nach § 20 gem. LINFO

N 1:1.500

