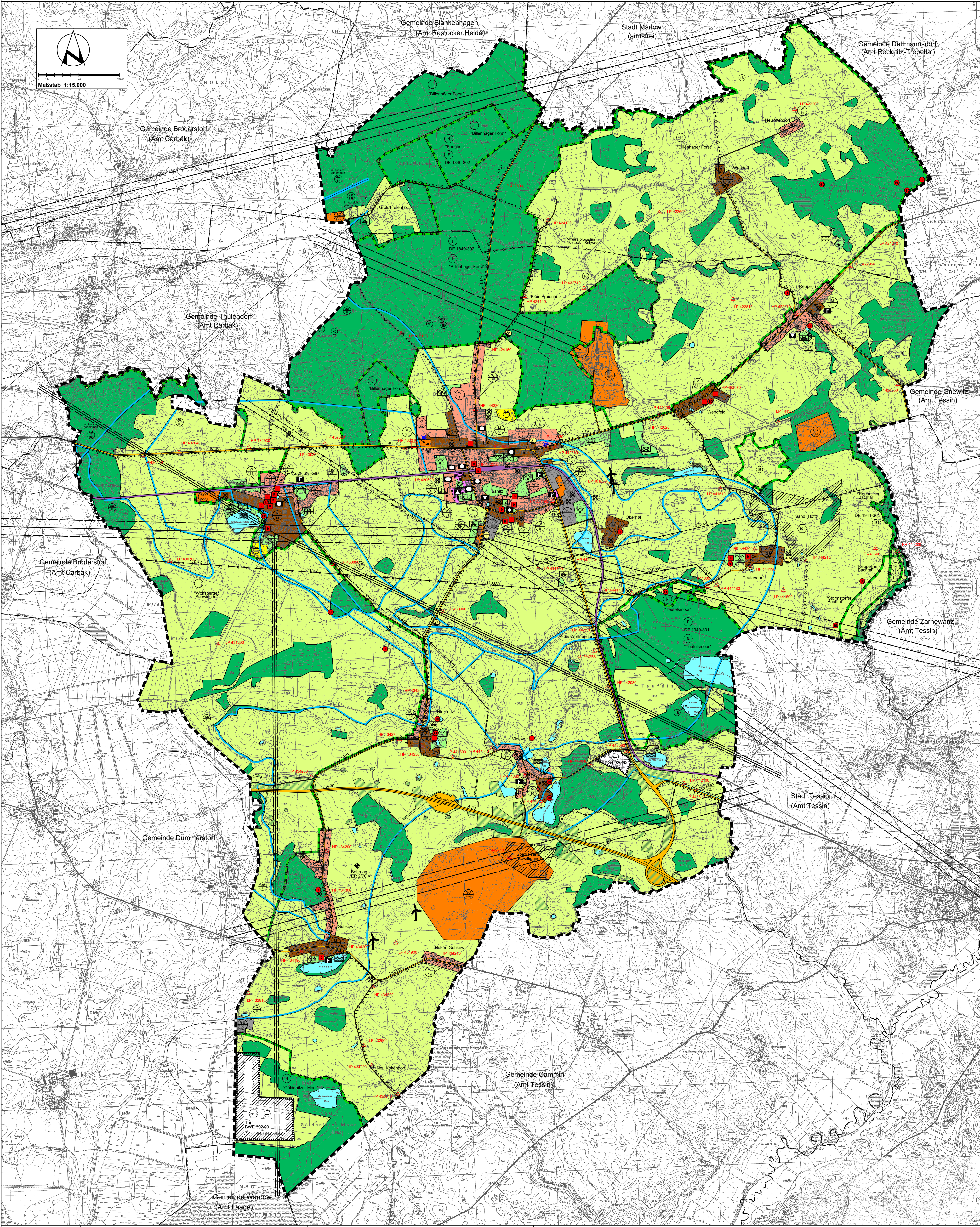


NEUBEKANNTMACHUNG DES FLÄCHENNUTZUNGSPLANS DER GEMEINDE SANITZ



PLANZEICHENERKLÄRUNG

Es gilt die Verordnung über die bauliche Nutzung der Grundstücke (Baunutzungsverordnung -BauNVO-) in der Bekanntmachung der Neufassung vom 23. Januar 1990 (BGBl. I S. 132), geändert durch Artikel 3 des Gesetzes zur Erleichterung von Investitionen und der Ausweisung und Bereitstellung von Wohnland vom 22. April 1993 (BGBl. I S. 469) sowie die Verordnung über die Ausweisung der Baupläne und die Darstellung des Planinhalts (Planzeicherverordnung 1990 -PlanZV 90) vom 18. Dezember 1990 (BGBl. I 1991 I S. 58).

Planzeichen Erläuterung Rechtsgrundlage
ART DER BAULICHEN NUTZUNG (§ 5 Abs. 2 Nr. 1 BauNGB §§ 1-11 BauNVO)

	Wohnbauflächen	(§ 1 Abs. 1 Nr. 1 BauNVO)
	Gemischte Bauflächen	(§ 1 Abs. 1 Nr. 2 BauNVO)
	Gewerbegebiete	(§ 8 BauNVO)
	Sonstige Sondergebiete	(§ 11 BauNVO)

Zweckbestimmung

	Bundeswehr		Green Camp
	Bundesanstalt für Züchtungsforstung		Reiterhof
	Jagd- und Naturpark		größtflächige Einzelhandelsbetriebe
	Photovoltaik		

EINRICHTUNGEN UND ANLAGEN ZUR VERSORGUNG MIT GÜTERN UND DIENSTLEISTUNGEN DES ÖFFENTLICHEN UND PRIVATEN BEREICHS, FLÄCHEN FÜR DEN GEMEINBEDARF, FLÄCHEN FÜR SPORT- UND SPIELANLAGEN (§ 5 Abs. 2 Nr. 2 und Abs. 4 BauNGB)

	Flächen für den Gemeinbedarf		Flächen für Sport und Spielanlagen
--	------------------------------	--	------------------------------------

Einrichtungen und Anlagen:

	Kirchen und kirchlichen Zwecken dienende Gebäude und Einrichtungen		Sportlichen Zwecken dienende Gebäude und Einrichtungen
	Gesundheitlichen Zwecken dienende Gebäude und Einrichtungen		Feuerwehr
	Kulturellen Zwecken dienende Gebäude und Einrichtungen		Öffentliche Verwaltungen
	Schule		
	Polizei		

FLÄCHEN FÜR DEN ÜBERORTLICHEN VERKEHR UND FÜR DIE ÖRTLICHEN HAUPTVERKEHRSZÜGE (§ 5 Abs. 2 Nr. 3 und Abs. 4 BauNGB)

	Autobahnen		Sonstige überörtliche und örtliche Hauptverkehrsstraßen
	Bahnanlagen		
	Überörtliche Rad- und Wanderwege		

FLÄCHEN FÜR VERSORGSANLAGEN, FÜR DIE ABFALLENTSORGUNG UND ABWASSERBESEITIGUNG SOWIE FÜR ABLAGERUNGEN (§ 5 Abs. 2 Nr. 4 und Abs. 4 BauNGB)

	Flächen für Versorgungsanlagen		Grundwassermessstelle
			Wasserwerk
			Abwasser (Kläranlage)
			Telekommunikation

HAUPTVERSORGUNGS- UND HAUPTABWASSERLEITUNGEN (§ 5 Abs. 2 Nr. 4 und Abs. 4 BauNGB)

	oberirdisch		unterirdisch
--	-------------	--	--------------

GRÜNLÄCHEN

(§ 5 Abs. 2 Nr. 5 und Abs. 4 BauNGB)

Zweckbestimmung

	Grünflächen		Dauerkiergärten
	Sportanlagen		naturbelassene Grünflächen
	Friedhof		Reitplatz
	Festwiese		Obstwiese
	Badeplatz, Freibad		Schießplatz
	Motorsport		

WASSERFLÄCHEN UND FLÄCHEN FÜR DIE WASSERWIRTSCHAFT, DEN HOCHWASSERSCHUTZ UND DIE REGELUNG DES WASSERABFLUSSES (§ 5 Abs. 2 Nr. 7 und Abs. 4 BauNGB)

FLÄCHEN FÜR AUFSCHÜTTUNGEN, ABGRABUNGEN ODER FÜR DIE GEWINNUNG VON BODENSCHÄTZEN (§ 5 Abs. 2 Nr. 8 und Abs. 4 BauNGB)

FLÄCHEN FÜR ABGRABUNGEN ODER FÜR DIE GEWINNUNG VON BODENSCHÄTZEN (§ 5 Abs. 2 Nr. 8 und Abs. 4 BauNGB)

FLÄCHEN FÜR DIE LANDWIRTSCHAFT UND WALD (§ 5 Abs. 2 Nr. 9 und Abs. 4 BauNGB)

FLÄCHEN FÜR DIE LANDWIRTSCHAFT (§ 5 Abs. 2 Nr. 9 a BauNGB)

FLÄCHEN FÜR WALD (§ 5 Abs. 2 Nr. 9 b BauNGB)

PLANUNGEN, NUTZUNGSREGELUNGEN, MASNAHMEN UND FLÄCHEN FÜR MASNAHMEN ZUM SCHUTZ, ZUR PFLEGE UND ZUR ENTWICKLUNG VON BODEN, NATUR UND LANDSCHAFT (§ 5 Abs. 2 Nr. 10 und Abs. 4 BauNGB)

UMGRENZUNG VON SCHUTZGEBIETEN UND SCHUTZOBJEKTEN IM SINNE DES NATURSCHUTZRECHTS (§ 5 Abs. 4 BauNGB)

Schutzgebiete u. Schutzobjekte:

	FFH-Gebiet		Landschaftsschutzgebiet		Naturschutzgebiet
	Geschützter Landschaftsbestandteil		Naturschutzgebiet		Naturschutzgebiet

REGELUNGEN FÜR DIE STADTERHALTUNG UND FÜR DEN DENKMALSCHUTZ (§ 5 Abs. 4 § 17 Abs. 1 BauNGB)

Einzelanlagen (unbewegliche Kulturdenkmale), die dem Denkmalschutz unterliegen (§ 5 Abs. 4 BauNGB)

Bodendenkmale, die nicht überbaut werden dürfen (§ 5 Abs. 4 BauNGB)

Bodendenkmale, deren Beseitigung gestattet werden kann, wenn die fachgerechte Bergung und Dokumentation sichergestellt werden (§ 5 Abs. 4 BauNGB)

SONSTIGE PLANZEICHEN (§ 5 Abs. 2 Nr. 1 und Abs. 4 BauNGB)

Umgrenzung der Bauflächen, für die eine zentrale Abwasserbeseitigung nicht vorgesehen ist (§ 5 Abs. 4 BauNGB)

Grenze des räumlichen Geltungsbereichs des Flächennutzungsplans (der Gemeindegrenze)

Abgrenzung unterschiedlicher Nutzungen

Nummer der Baufläche bzw. des Baugebiets (§ 5 Abs. 4 § 17 Abs. 1 BauNGB)

KENNZEICHNUNGEN

Flächen, deren Böden mit umweltgefährdenden Stoffen belastet sein können (§ 5 Abs. 3 Nr. 3 und Abs. 4 BauNGB)

Grenzen anderer Gemeinden

Einzelanlagen zur Nutzung der Windenergie außerhalb von Eignungsgebieten (§ 5 Abs. 4 BauNGB)

NACHRICHTLICHE ÜBERNAHMEN UND VERMERKE

Umgrenzung der Flächen mit wasserrechtlichen Festsetzungen

Zweckbestimmung

	Schutzgebiet für Grund- und Oberflächengewässer		Schutzgebiet für Oberflächengewässer
	Schutzzone II		Schutzzone III
	Schutzzone III B		

Flächen für Maßnahmen zum Schutz, zur Pflege und zur Entwicklung von Boden, Natur und Landschaft hier: landschaftspflegerische Maßnahmen nach der Planfeststellung zur BAB A 20 (§ 5 Abs. 2 Nr. 10 und Abs. 4 BauNGB)

Ortsdurchfahrtschranke

Vorbehaltsgebiete für die Rohstoffförderung nach dem Regionalen Raumordnungsprogramm Mittleres Mecklenburg/Rostock (1. Teilfortschreibung) mit Ordnungsnummer (§ 5 Abs. 4 Satz 2 BauNGB)

Richtfunkstrecke mit Freihaltebereich

Lage- und Höhenfestpunkte der amtlichen geodätischen Grundlagentz des Landes Mecklenburg-Vorpommern

In Aussicht genommenes Denkmal (§ 5 Abs. 4 Satz 2 BauNGB)

VERFAHRENSVERMERKE

1. In der Sitzung am 12.08.2014 wurde die 2. Änderung und Berichtigung des Flächennutzungsplans der Gemeinde Sanitz beschlossen. In gleicher Sitzung wurde auch beschlossen, den Flächennutzungsplan in der Fassung, die er durch die 2. Änderung und Berichtigung erfahren hat, gemäß § 5 Abs. 6 BauNGB neu bekannt zu machen. Die Genehmigung der 2. Änderung und Berichtigung des Flächennutzungsplans wurde mit Beschluss des Landrats des Landkreises Rostock vom 02.09.2014, Aktenzeichen 015/10 erteilt. Die Erteilung der Genehmigung wurde am 15.10.2014 öffentlich bekannt gemacht. Die 2. Änderung und Berichtigung des Flächennutzungsplans ist mit Ablauf des 15.10.2014 wirksam geworden.

Sanitz, (Siegelstempel) Joachim Hünecke Bürgermeister

2. Der Flächennutzungsplan wird in der Fassung, die er durch die 2. Änderung und Berichtigung erfahren hat, hiermit ausgetriggt.

Sanitz, (Siegelstempel) Joachim Hünecke Bürgermeister

3. Der Flächennutzungsplan in der Fassung, die er durch die 2. Änderung und Berichtigung erfahren hat, sowie die Skizze, bei der der Plan während der Dienststunden von jedermann eingesehen werden kann und über den ihm Auskunft zu erteilen ist, und durch Abdruck in den Sanitzer Mitteilungen, öffentliches Bekanntmachungsblatt der Gemeinde Sanitz, am

Der neu bekannt gemachte Flächennutzungsplan ist mit Ablauf des wirksam geworden.

Sanitz, (Siegelstempel) Joachim Hünecke Bürgermeister

Übersichtsplan Maßstab 1:150.000

Gemeinde Sanitz

Mecklenburg-Vorpommern
Landkreis Rostock

Neubekanntmachung des Flächennutzungsplans aufgrund der
2. Änderung und Berichtigung

Sanitz, Februar 2015

Joachim Hünecke
Bürgermeister